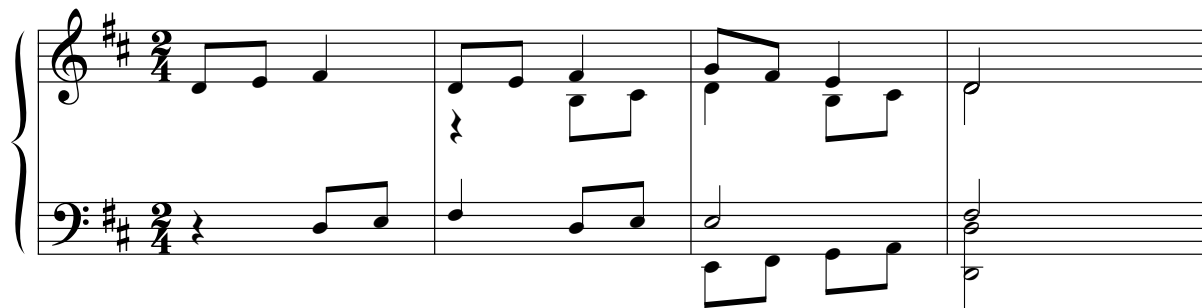


# Zawitaj, Królowo Różańca świętego

(Do M. B. Różańcowej, pątnicza)



1. Za - wi - taj, Kró - lo - wo Ró - żań - ca świę - te - go. Je - dy - na

Musical notation for the first line of the hymn, including the vocal line and piano accompaniment. The lyrics are: "1. Za - wi - taj, Kró - lo - wo Ró - żań - ca świę - te - go. Je - dy - na".

na - dzie - jo czo - wie - ka grze - sne - go. Za - wi - taj, bez zma - zy,

Musical notation for the second line of the hymn, including the vocal line and piano accompaniment. The lyrics are: "na - dzie - jo czo - wie - ka grze - sne - go. Za - wi - taj, bez zma - zy,".

li - li - jo, Mat - ko Ró - żań - co - wa, Ma - ry - jo.

Musical notation for the third line of the hymn, including the vocal line and piano accompaniment. The lyrics are: "li - li - jo, Mat - ko Ró - żań - co - wa, Ma - ry - jo.".

2. Panno nad pannami, Święta nad świętymi,  
Najświętsza Królowo, Pani nieba, ziemi.  
= Najśliczniejszy kwiecie, lilijo,  
Matko Różańcowa, Maryjo.

4. Tyś jest najśliczniejsza, różo ogrodowa,  
Tyś najprzyjemniejsza różdżko Aronowa.  
= Najwdzięczniejszy kwiecie, lilijo,  
Matko Różańcowa, Maryjo.

3. Matko Różańcowa, jasna Gwiazdo morska,  
Anielska Królowo, śliczna Matko Boska.  
= Raju rozkosznego, lilijo,  
Matko Różańcowa, Maryjo.

5. Chwała bądź Maryi na niebieskim tronie,  
Która w różańcowej królujesz koronie.  
= Święta nad świętymi, lilijo,  
Matko Różańcowa, Maryjo.

